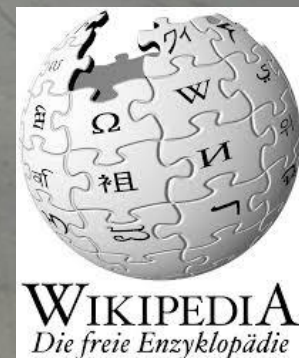


# ***FAIR reisen ...***



***... wie viele Urlauber verträgt die Welt?***

# „Reiseweltmeister?“



# Ausgaben der Deutschen für ihre Auslandsreisen\*

Ausgaben in Mrd. Euro



# Einnahmen Deutschlands im internationalen Reiseverkehr

Einnahmen in Mrd. Euro



# Die URLAUBSZIELE DER DEUTSCHEN weltweit

Anzahl der Urlaubsreisen ab fünf Tagen Dauer 2018



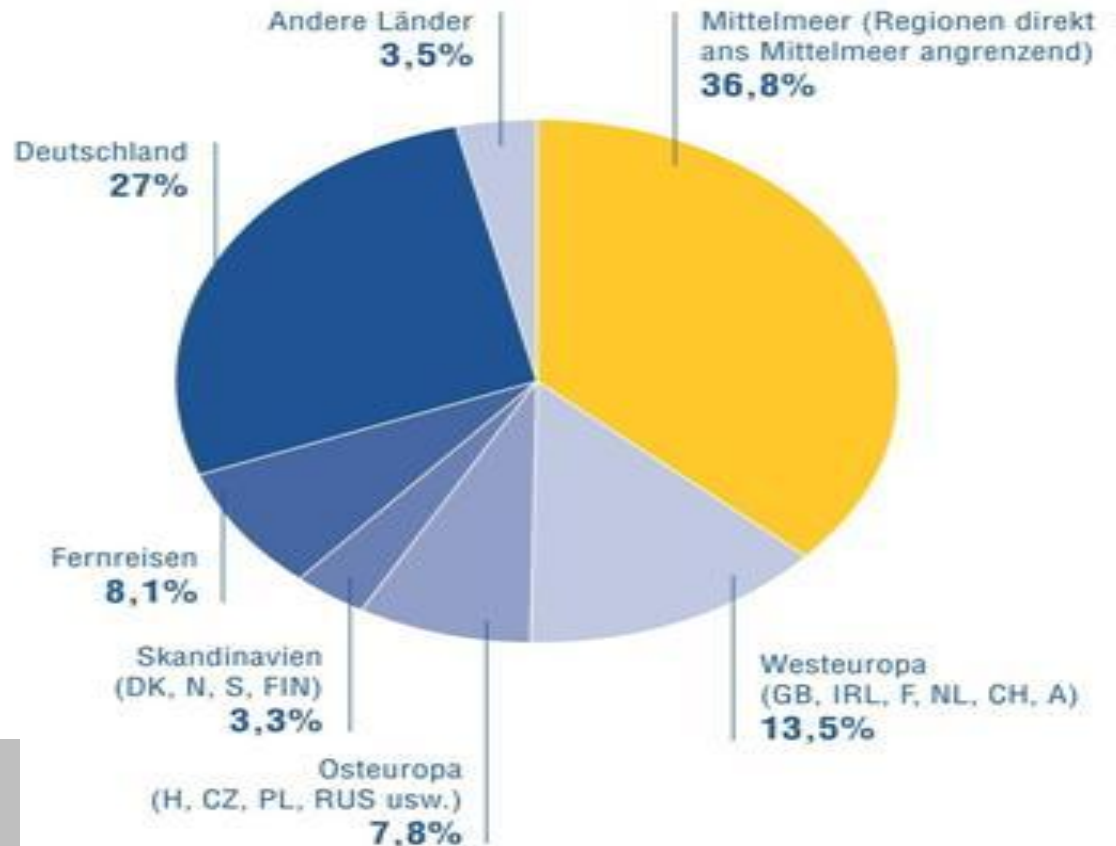
**70,1 Mio.**

lange Urlaubsreisen  
der Deutschen

**73%**  
davon Ausland

**27%**  
davon Deutschland

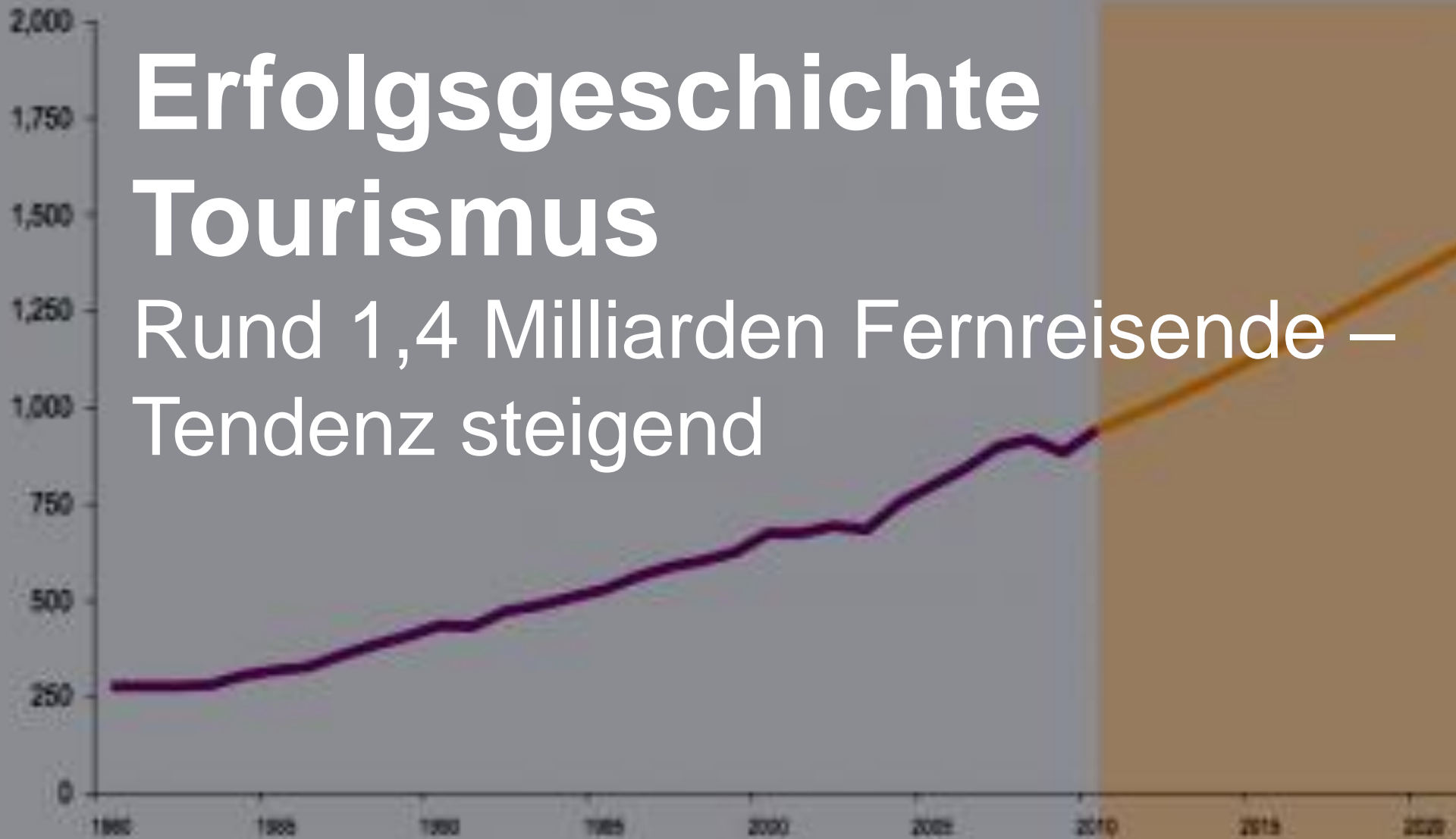
5,67 Mio. Fernreisen



Quelle: Der Deutsche Reisemarkt,  
Zahlen und Fakten, 2018, DRV

# Erfolgsgeschichte Tourismus

Rund 1,4 Milliarden Fernreisende –  
Tendenz steigend



# Tourismus der Wohlstandsnationen



- Reisen ist normal geworden
- Reisen ist zum Statussymbol geworden
- Reisen ist Teil unseres Konsumverhaltens
- Reisen ist billig geworden ...



Düsseldorf | Palma de Mallorca | So. 12/05 | Mi. 15/05 | 1 Erwachsener | 1 | 2 | 3 | ▾ | Suchanfrage ändern

## Ihr Reiseplan nach Palma de Mallorca

<b>L Hinflug</b>   Laudamotion OE522   So, 12 Mai	
<b>17:05 DUS</b> So, 12 Mai Düsseldorf International, Düsseldorf (Deutschland)	<b>19:30 PMI</b> So, 12 Mai Palma de Mallorca, Palma de Mallorca (Spanien)
<b>2Std. 25'</b> 1 kleine Tasche inklusive	
<b>L Rückflug</b>   Laudamotion OE141   Mi, 15 Mai	
<b>10:30 PMI</b> Mi, 15 Mai Palma de Mallorca, Palma de Mallorca (Spanien)	<b>12:55 DUS</b> Mi, 15 Mai Düsseldorf International, Düsseldorf (Deutschland)
<b>2Std. 25'</b> 1 kleine Tasche inklusive	



### Passagiere

Erwachsener − 1 +

### Aufgabegepäck

Hinflug *Keine Gepäckstücke*  
 Rückflug *Keine Gepäckstücke*

### Zusatzleistungen

*Keine Zusatzleistungen ausgewählt*

**Gesamtpreis** **7,98 €**

✓ Top Angebot ⓘ

**Nur noch 2 Plätze verfügbar!**

**Blieben Sie dran!** Die Preise können wieder steigen. Sichern Sie sich das Angebot, bevor es weg ist.

Sie haben schon ein Konto?

Melden Sie sich an und buchen Sie schneller

Anmelden

Dieses Angebot teilen

<https://www.edreams.de/travel/?la ...>



**TOURISMUS**

**Die Problemzonen**







# Overtourism

# Mount Everest völlig überlaufen

Der Aufstieg auf den Mount Everest wird immer mehr zur Massenveranstaltung. Weil das Wetter am höchsten Berg der Erde derzeit gut ist, herrscht großer Andrang am Gipfelgrat - zuletzt starben zwei Bergsteiger. Die Live-News.



Mit *Michael Kröger* ▾

☰ **SPIEGEL ONLINE** SPIEGEL



Anmelden



# Overtourism







# Overtourism



**Müli**



**Wasser**



**5-Sterne Hotel Riu Guanacaste**  
**Playa Matapalo, Costa Rica**





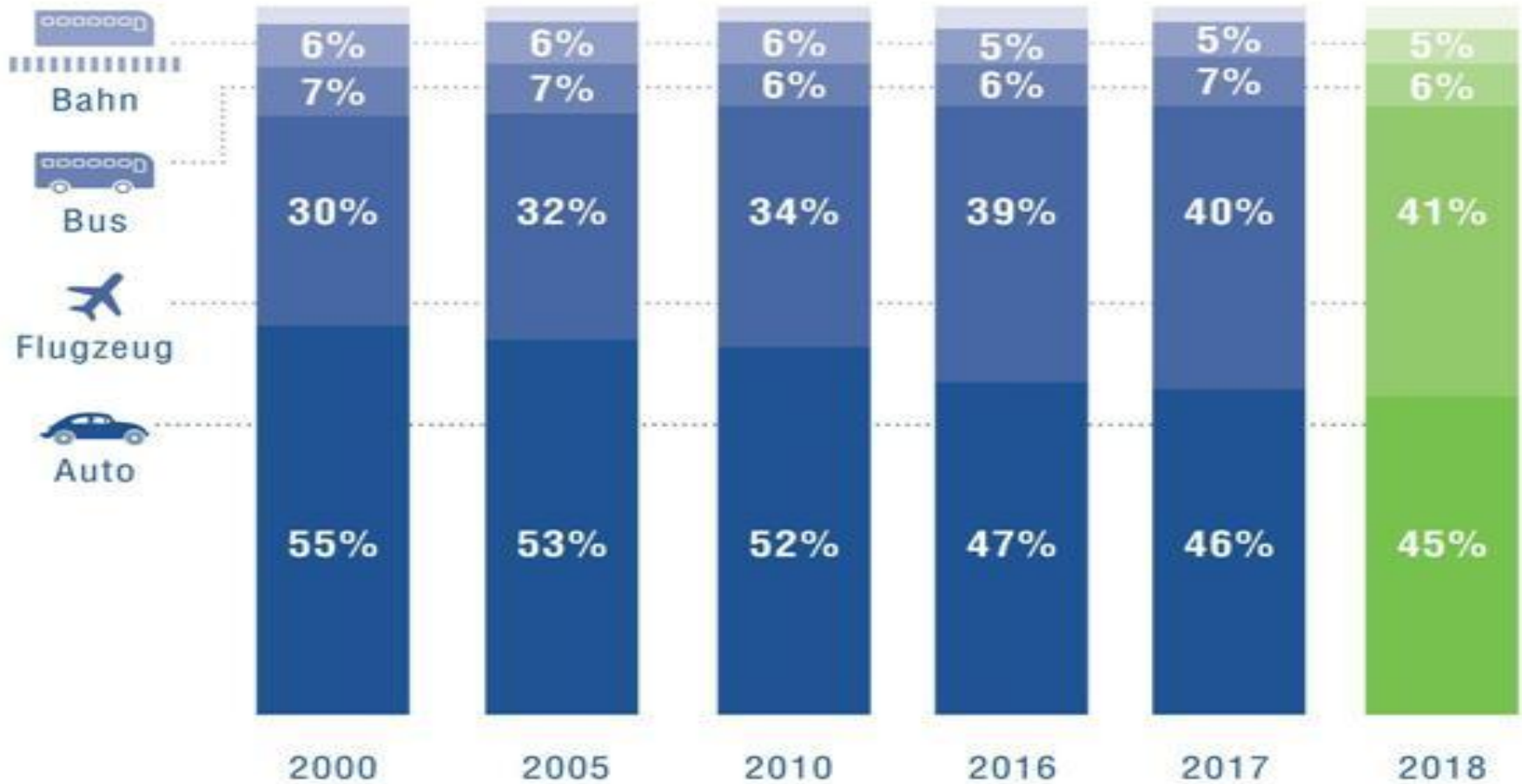
# Abwasser



**... und das KLIMA?**

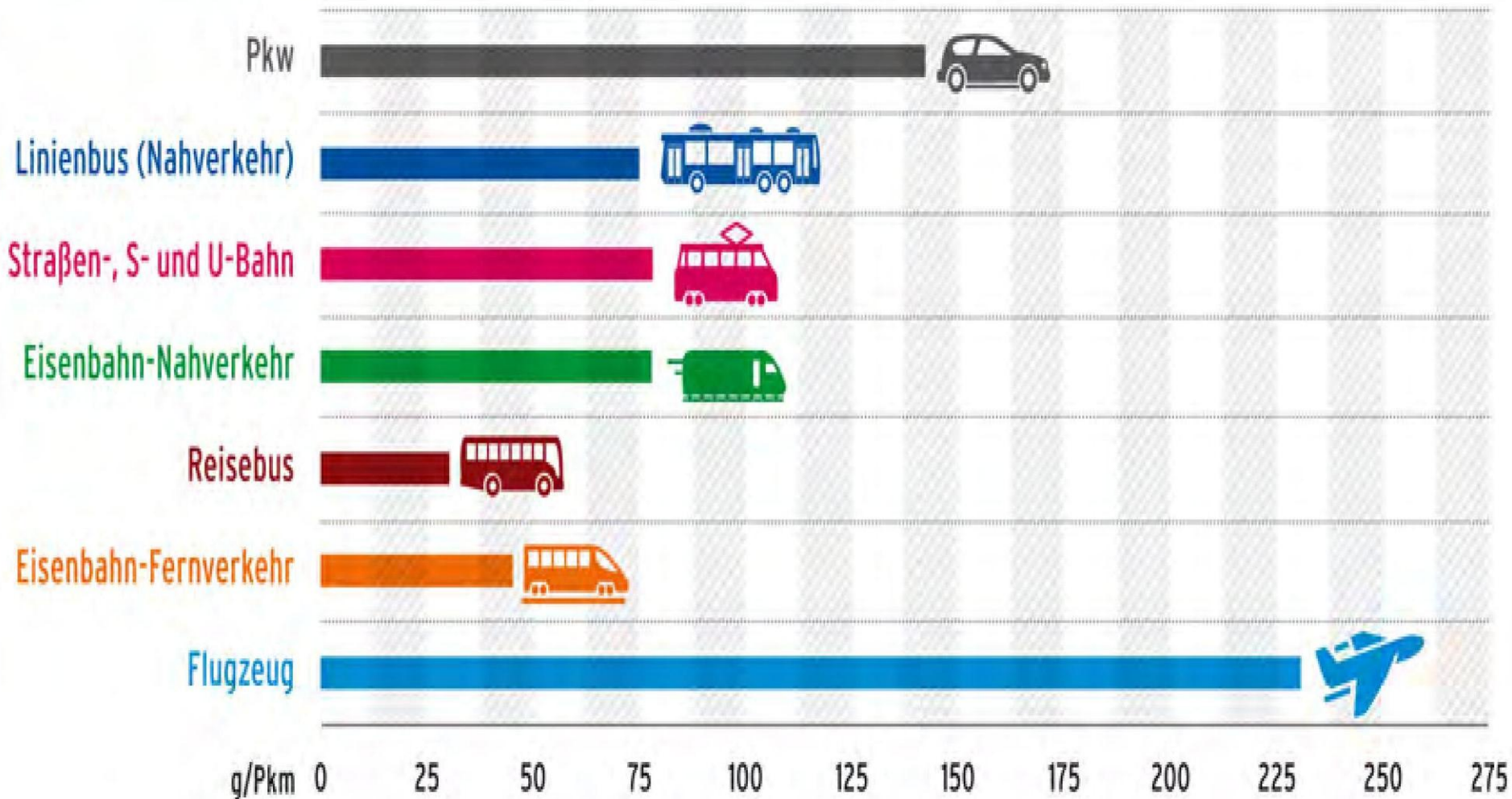
# Die BELIEBTESTEN VERKEHRSMITTEL für Urlaubsreisen

Urlaubsreisen der Deutschen ab 5 Tagen Dauer, Anteil in Prozent



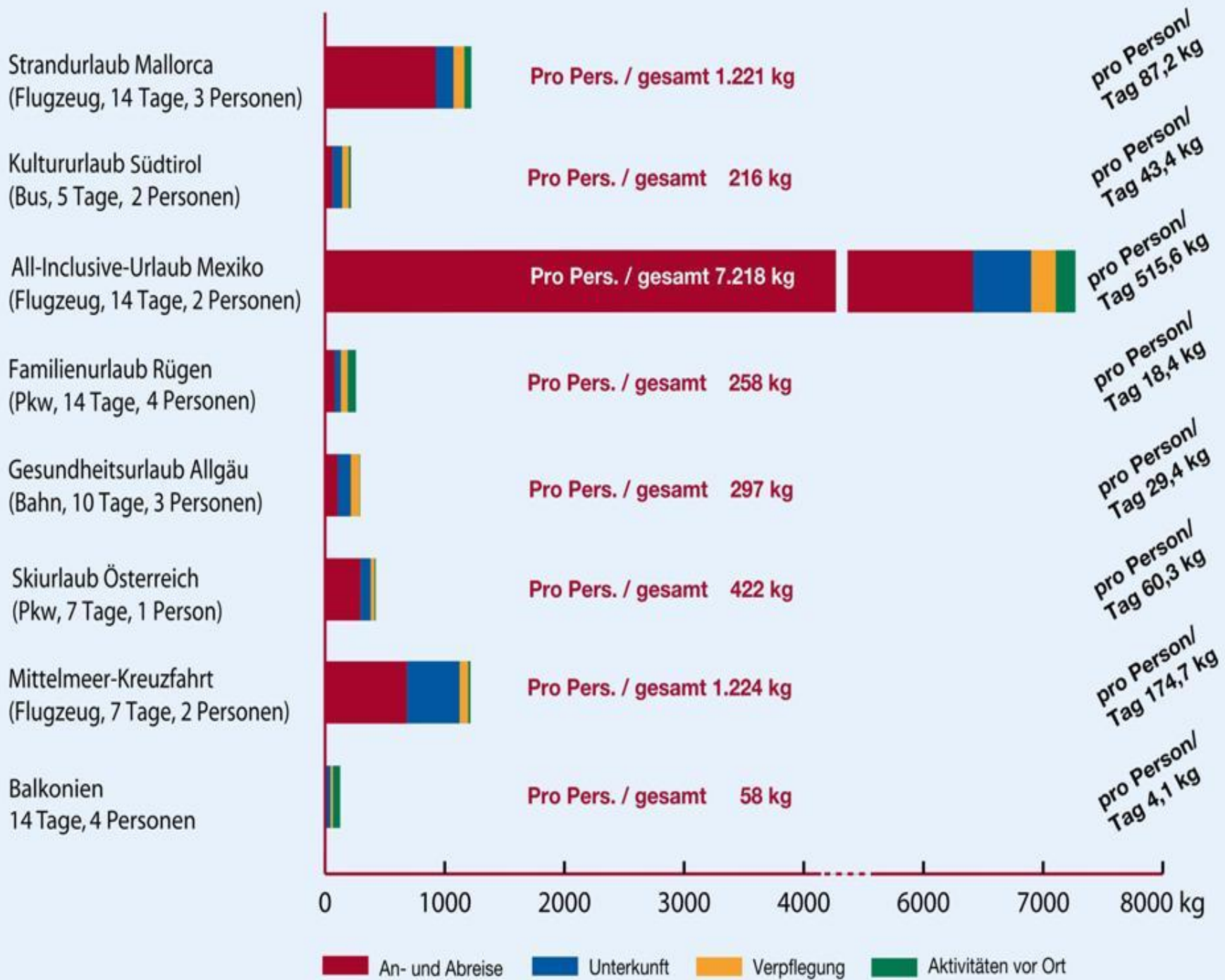
# Vergleich der Emissionen einzelner Verkehrsträger im Personenverkehr, 2010

Treibhausgase als CO<sub>2</sub>-Äquivalente





# Problemzone Flugverkehr



# Subventionen Flugverkehr



## Europas größte Klimasünder in Millionen Tonnen CO<sub>2</sub>

1.  **Kraftwerk Bełchatów**  
POL / PGE / 38,35
2.  **Kraftwerk Neurath**  
DE / RWE / 32,16
3.  **Kraftwerk Niederaußem**  
DE / RWE / 25,93
4.  **Kraftwerk Jämschwalde**  
DE / LEAG / 22,81
5.  **Kraftwerk Weisweiler**  
DE / RWE / 16,79
6.  **Kraftwerk Schwarze Pumpe**  
DE / LEAG / 12,37
7.  **Kraftwerk Lippendorf**  
DE / LEAG / 11,71
8.  **Kraftwerk Maritza-Ost II**  
BGR / AES / 10,55
9.  **Kraftwerk Boxberg**  
DE / RWE / 10,21
10.  **Fluggesellschaft Ryanair**  
IRL / 9,88





# Problemzone Kreuzfahrt

# S.O.S.

Wahnsinn Kreuzfahrt – die dunkle Seite des Traumurlaubs





»Symphony of the Seas« (weltgrößtes Kreuzfahrtschiff)



»Mein Schiff 6«

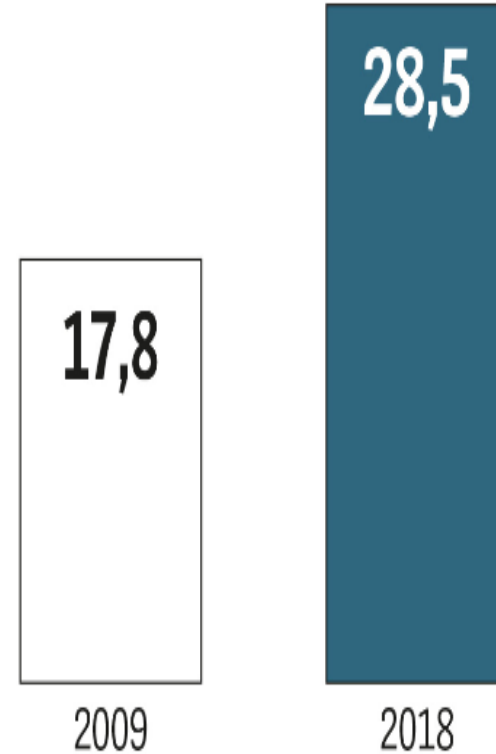


zum Vergleich: »Titanic« (1912)



# Kreuzfahrtpassagiere

weltweit in Millionen



So lang wie drei Fußballfelder

# Rostock baut Kreuzfahrtschiff für 9.500 Chinesen

18.04.2019, 11:34 Uhr | dpa-AFX



# Dicke Luft

Schwefeloxidemissionen in europäischen Hafenstädten, 2017, in Kilogramm



Quelle: Transport & Environment



TOBA SPIEGEL

# Durchschnittliche CO<sub>2</sub>-Emission bei einer Kreuzfahrt\* pro Person

**2076 kg**

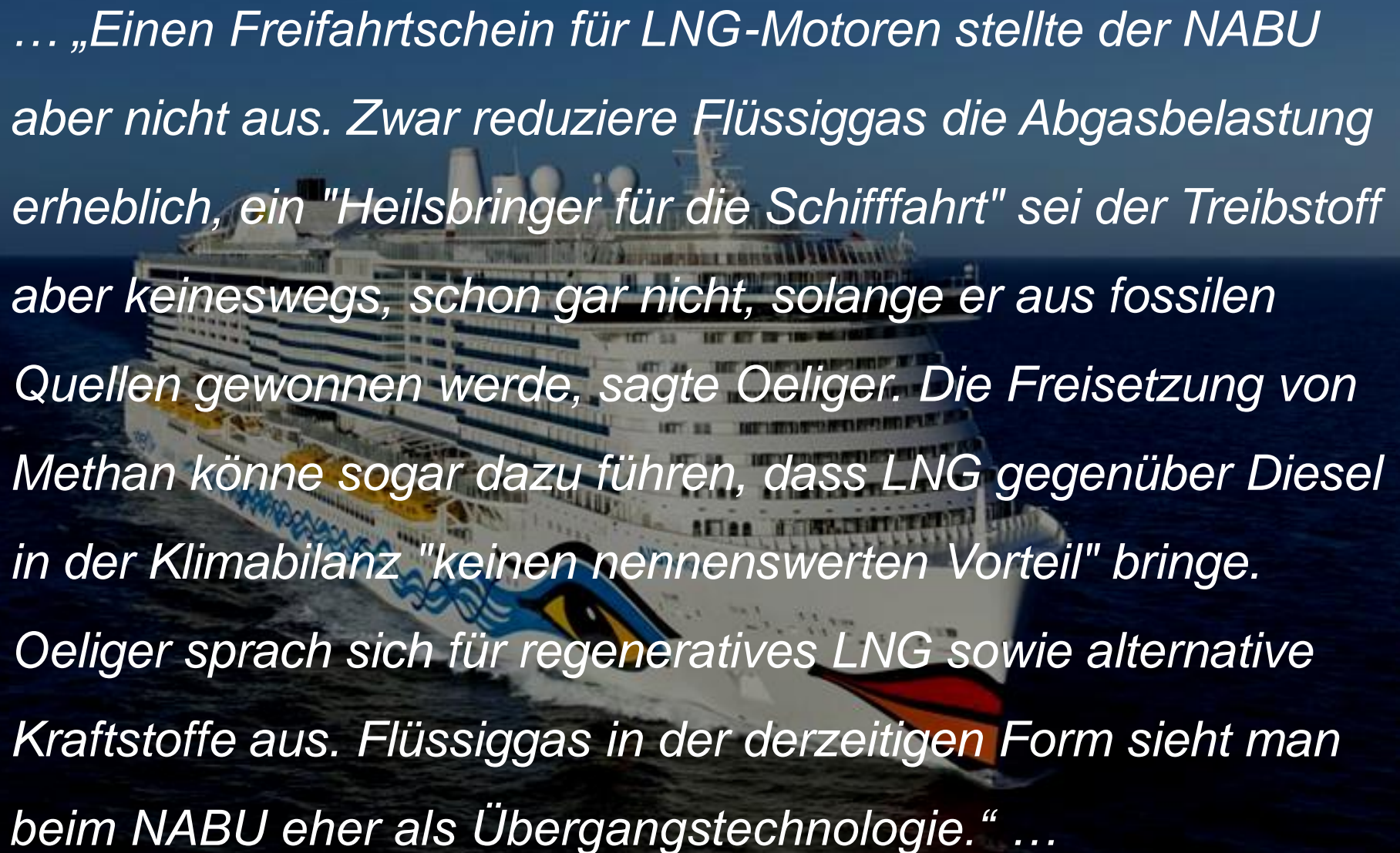
zum Vergleich:  
das klimaverträgliche Jahresbudget  
eines Menschen beträgt **2300 kg.**

\*Reisedauer zehn Tage, davon vier Seetage, Außenkabine, Schiff mit 3000 oder mehr Passagieren

Quelle: Atmosfair

# Aida Nova – das graue unter den schwarzen Schafen



A large cruise ship is shown sailing on the ocean. The ship is white with blue and yellow accents. It has multiple decks and a funnel. The ship is moving towards the right of the frame. The background is a clear blue sky and a dark blue sea.

... „Einen Freifahrtschein für LNG-Motoren stellte der NABU aber nicht aus. Zwar reduziere Flüssiggas die Abgasbelastung erheblich, ein "Heilsbringer für die Schifffahrt" sei der Treibstoff aber keineswegs, schon gar nicht, solange er aus fossilen Quellen gewonnen werde, sagte Oeliger. Die Freisetzung von Methan könne sogar dazu führen, dass LNG gegenüber Diesel in der Klimabilanz "keinen nennenswerten Vorteil" bringe. Oeliger sprach sich für regeneratives LNG sowie alternative Kraftstoffe aus. Flüssiggas in der derzeitigen Form sieht man beim NABU eher als Übergangstechnologie.“ ...





# Freiwillige Klimakompensation?

Quelle: dattl

A photograph of a red tractor pulling a blue trailer heavily loaded with goods, including large bundles of fabric or textiles, on a dirt road. The scene is set outdoors with trees in the background under a cloudy sky. The text is overlaid in large white font.

# Freiwillige Klimakompensation Beispiel Vietnam



### Vietnam

-  International boundary
-  National capital
-  Railroad
-  Road

Buon Ma Thuot





















**vermeiden**  
**reduzieren**  
**kompensieren**

**FAIR reisen ...**

**... was können WIR tun?**



# Klimaschutz im Tourismus

# Flugverkehr



# Klimaschutz im Tourismus

# Flugverkehr



[www.atmosfair.de/de/gruenreisen/klimafreundliche\\_reiseveranstalter/](http://www.atmosfair.de/de/gruenreisen/klimafreundliche_reiseveranstalter/)

**Hauser Exkursionen und mehr als 35 weitere Veranstalter**

# Klimaschutz im Tourismus Flugverkehr

nachdenken • klimabewusst reisen

atmosfair 

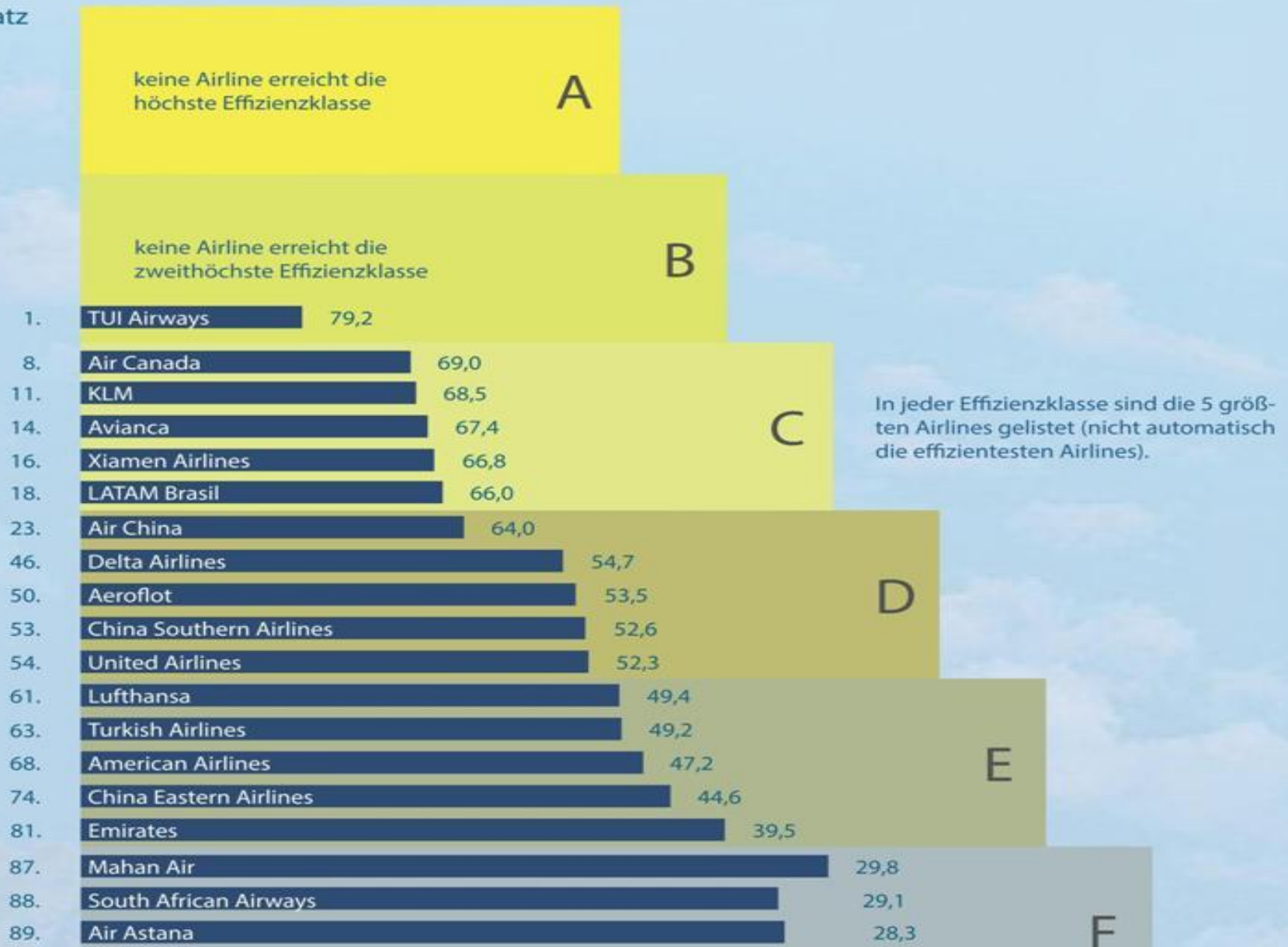
atmosfair Airline Index  
2018





# AAI 2018 Wertung Langstrecke (ab 3800 km)

Platz





# Klimaschutz im Tourismus

# Kreuzfahrt

# KREUZFAHRT-RANKING 2019

## Schiffe in Europa

PLATZ	REEDEREI	NAME	JUNGFERNFAHRT	PASSAGIERE	LUFTVERSCHMUTZUNG	KLIMA
1	AIDA	AIDAnova	2018	6.600	4	4
1	Costa	Costa Smeralda	2019	6.600	4	4
3	Hapag-Lloyd	Europa 2	2013	500	4	4
3	Hapag-Lloyd	Hanseatic Nature	2019	230	4	4
3	Hapag-Lloyd	Hanseatic Inspiration	2019	230	4	4
6	AIDA	AIDAprima	2016	4.350	4	4
6	AIDA	AIDAperla	2017	4.350	4	4
6	Hurtigruten	Roald Amundsen	2019	530	4	4
6	Ponant	Le Bougainville	2019	184	4	4
6	Ponant	Le Dumont-d'Urville	2019	184	4	4
6	Ponant	Le Champlain	2018	184	4	4
6	Ponant	Le Laperouse	2018	184	4	4
13	TUI	Mein Schiff 1	2018	2.500	4	4
13	TUI	Mein Schiff 2	2019	2.894	4	4
13	TUI	Mein Schiff 3	2014	2.500	4	4
13	TUI	Mein Schiff 4	2015	2.500	4	4
13	TUI	Mein Schiff 5	2016	2.500	4	4
13	TUI	Mein Schiff 6	2017	2.534	4	4
19	Star Clippers	Flying Clipper	2019	300	4	4
19	Star Clippers	Royal Clipper	2001	224	4	4
19	AIDA	AIDAsof	2011	2.686	4	4
19	Mystic Cruises	World Explorer	2019	200	4	4
19	Ponant	Le Boreal	2010	262	4	4
19	Ponant	L'Austral	2011	263	4	4
19	Ponant	Le Soléal	2013	264	4	4
19	Ponant	Le Lyreal	2015	264	4	4
19	MSC	Grandiosa	2019	4.888	4	4
19	Aurora	Greg Mortimer	2019	160	4	4
29	Hapag-Lloyd	Bremen	1990	155	4	4
29	Hapag-Lloyd	Hanseatic	1993	184	4	4
29	Hapag-Lloyd	Europa	1999	408	4	4
32	MSC	Bellissima	2019	5.714	4	4
32	Princess	Sky Princess	2019	3.660	4	4
32	Holland America	Nieuw Statendam	2018	2.560	4	4
32	Viking	Sun	2017	944	4	4
32	Silversea	Silver Muse	2017	596	4	4
32	Royal Caribbean	Harmony of the Seas	2016	6.300	4	4
32	Royal Caribbean	Ovation	2016	4.100	4	4
32	Costa	Diadema	2014	4.900	4	4

Weitere Informationen finden Sie unter:

[www.nabu.de/kreuzfahrtranking-2019](http://www.nabu.de/kreuzfahrtranking-2019)



# Vor der Reise – KLIMASCHUTZ

- ✓ Stand-by Geräte ausschalten
- ✓ Kühlschrank abtauen (bei längeren Reisen)
- ✓ Wenig Gepäck

# Während der Reise – KLIMASCHUTZ

- ✓ **Klimaanlage  
maßvoll einsetzen**
- ✓ **Inlandsflüge vermeiden**
- ✓ **Handtücher  
mehrere Tage nutzen**
- ✓ **keine motorisierten  
Aktivitäten**

# Während der Reise – MÜLLVERMEIDUNG

- ✓ Plastikflaschen vermeiden
- ✓ Ökologische Seifen/Shampoos
- ✓ Einkaufen mit Stoffbeutel
- ✓ Sondermüll zurück nach D (z. B. Batterien, Spraydosen)



# Während der Reise – KONSUM



- ✓ regionale Produkte kaufen
- ✓ auf lokalen Märkten einkaufen
- ✓ bio-faire Waren bevorzugen
- ✓ auf importierte Waren verzichten
- ✓ Kunsthandwerk beim Produzenten kaufen

# Nach der Reise

## ➤ Veranstalter informieren



## ➤ Feedbacks im Internet (soziale Netzwerke)



## ➤ CO<sup>2</sup> freiwillig kompensieren

